

Le Chemin Estelle

ST QUENTIN – Guiscard – Noyon – COMPIÈGNE – Senlis – Écouen – St Denis - PARIS
Un chemin à pied pour pèlerins de Compostelle



Section 1 : De St Quentin à Compiègne

Les Amis de Saint Jacques de Compostelle à Compiègne
casajac.org

Édition du 21 mars 2025

Cette nouvelle version évite les chantiers du Canal Seine Nord-Europe, entre Noyon et Compiègne.

Toute version précédente est périmée.

Téléchargez la dernière version du Guide du Chemin Estelle uniquement sur <https://casajac.org/pdf>

La Section 2, Le Chemin Estelle de Compiègne à Paris,
est disponible en téléchargement sur le site www.casajac.org

Une sélection d'Hébergements

Ville	Type	Nom	Adresse	Contact	Remarques
Saint Quentin	Hôtel	Le Florence	42 rue Emile Zola	03 23 64 22 22	Au centre
Saint Quentin	Hôtel	Ibis	14 place de la Basilique	03 23 67 40 40	Face à la basilique
Saint Quentin	Hôtel	Ibis Budget	84 Rue Michelet	08 92 70 12 79	Près de la gare SNCF, moins cher qu'Ibis
Saint-Quentin	Camping	Camping municipal et Auberge de jeunesse	91, Bd Jean Bouin	03 23 06 94 05	Vérifier les dates d'ouverture
Seraucourt-le-Grand	Camping et Logmt en Caravane	Le Vivier aux Carpes	10 Rue Charles Voyeux	03 23 60 50 10	Hébergement en caravane pour pèlerins sans tente
Dury	Logmt en Roulotte	La Verdine	9 Grand' Rue	06 08 55 45 55 pierre.foulon@club-internet.fr	M. et Mme Foulon
Berlancourt	Accueil pèlerin	Association DAGOBA	161 rue Principale, Berlancourt	03 44 43 05 23	M. et Mme Vermeersch
Noyon	Hôtel	Ibis Budget	ZAC du Mont Renaud	08 92 70 08 16	Sortie Sud, direction Compiègne. Suivre 932, Route de Paris, Juste après le pont métallique, à droite au rond-point, derrière le Cinéma Paradisio.
Noyon	Hôtel	Cèdre et Noviomagus	8 rue de l'Eveché	03 44 44 23 24	
<p>Depuis 2023 il n'est plus possible de suivre le Canal de l'Oise entre Noyon et Compiègne. Plusieurs chantiers, interdits au public, y sont installés pour la réalisation du nouveau Canal grand gabarit. Les anciens chemins de halage sont interrompus et parfois supprimés. Le nouveau tracé du Chemin Estelle, évitant les chantiers, est disponible en PDF ici https://casajac.org/guide2 et en carte interactive ici https://casajac.org/lce.</p>					
En conséquence, le Chemin Estelle ne passe plus à proximité de l'Abbaye d'Ourcamps					
Thourotte	Hôtel 3 étoiles	Hôtel B&B	10 Av. du Gros Grelot, 60150 Thourotte	Dans le ZAC. Pas facile à trouver. Penser GPS.	https://www.hotel-bb.com/fr/hotel/compiègne-thourotte « Buffet petit déjeuner » Pas de restaurant. Penser à dîner en ville.
Compiègne	Accueil pèlerin	Gîte Saint Jacques	L'ouverture du gîte à Compiègne n'est pas garantie en 2025.		
Compiègne	Hôtel	Ibis Budget	1 Rue Pierre Sauvage	08 92 68 31 04	
Compiègne	Hôtel	Le Puy du Roy	131 rue de Paris	03 44 23 36 44	
Compiègne	Hôtel	de Flandre	16 quai de la République	03 44 83 24 06	
Bethisy St-Martin	Chambres d'hôte	La Vannerie	144 rue Gallieni	06 51 87 93 51	Mme Lamzoudi
Senlis	Monastère	Monastère des Clarisses	26 rue du Moulin St Etienne	03 44 70 17 00 accueil@clarissesdesenlis.fr	Pas de repas servi le soir. Possibilité de faire réchauffer un plat cuisiné apporté. Hébergement uniquement sur réservation et selon capacité. Ne pas déranger aux heures des offices. Accueil gratis. Soyez généreux.
Senlis	Hôtel	Ibis Budget	av. Eugène Gazeau	08 92 68 08 24	
Senlis	Hôtel	Campanile	accès par av. Gal de Gaulle	03 44 60 05 07	
Sarcelles	Hôtel	Egg Hôtel	200 av de la Division Leclerc	via booking.com	
Les hébergements à Paris et autour sont trop nombreux pour être répertoriés. Essayer plutôt : www.booking.com , www.airbnb.fr ou « Hôtel pas cher, Paris » sur Google.					



À l'approche de Collezy



Hôtel de Ville,
Compiègne

	St Quentin, Basilique																	
Seraucourt-le-Grand, Camping et B&B	11	Seraucourt-le-Gd, Camping, B&B																
Berlancourt, Association Dagoba	32	21	Berlancourt, Assoc. Dagoba															
Noyon, Cathédrale	45	34	13	Noyon, Cathédrale														
Chiry-Ours camp	52	41	20	7	Chiry-Ourscamp													
Thourotte	63	52	31	18	11	Thourotte Centre												
Compiègne, Gîte	74	63	42	29	22	11	Compiègne, Gîte											
Bethisy Saint Martin, Centre	90	79	58	45	38	27	16	Bethisy Saint Martin, Centre										
Balagny, Centre	106	95	74	61	54	43	32	16	Balagny, Centre									
Senlis, Cathédrale	111	100	79	66	59	48	37	21	5	Senlis, Cathédrale								
Coye la Forêt, Crochet de Coye	122	111	90	78	71	60	49	33	16	11	Coye la Forêt, Crochet de Coye							
Le Mesnil Aubry, Centre	137	126	105	93	86	75	64	47	31	26	15	Le Mesnil Aubry, Centre						
Ecouen, Eglise Saint Acceul	142	131	110	97	90	79	68	52	35	31	19	4	Ecouen, Eglise Saint Acceul					
Sarcelles, Eglise Saint Pierre et Saint Paul	146	135	114	101	94	83	72	56	40	35	23	8	4	Sarcelles, Eglise Ss. Pierre & Paul				
Sarcelles, Egg Hôtel	147	136	115	102	95	84	73	57	41	36	25	10	6	2	Sarcelles, Egg Hôtel			
Saint Denis, Basilique	153	142	121	108	101	90	79	63	47	42	31	16	11	7	6	Saint Denis, Basilique		
Paris, la Tour Saint Jacques	164	153	132	119	112	101	90	74	58	53	42	27	23	18	17	11		

Le Chemin Estelle

Guide 1 - De St Quentin à Compiègne

Informations importantes

Le Chemin Estelle est un itinéraire à pied entre Saint Quentin, dans l'Aisne, et Paris, conçu à l'intention des pèlerins de Compostelle.

Le principe général est de suivre des voies rectilignes, courtes et rapides. Privilégier la sécurité, éviter les routes à grande circulation ou sans aménagement pour piétons. En évitant les méandres, ce chemin permet la rapidité et donc l'économie : une journée de gagnée est une nuit de moins à payer en hébergement. Un marcheur déterminé, à raison d'une trentaine de kilomètres par jour, fera Compiègne-Paris en trois jours. D'autres avanceront plus paisiblement. À chacun son rythme. À chacun son chemin. C'est un chemin pour pèlerin, parfois éprouvant, qui ne plaira pas forcément au promeneur.

Si le chemin indiqué s'écarte de manière inattendue de la ligne droite c'est pour éviter un danger inattendu. Suivez donc les indications.

L'itinéraire traverse des grands espaces inhabités, notamment dans les Forêts de Compiègne et de Chantilly, entre Néry et Balagny et entre Coye et Bellefontaine. Sur ces sections, il n'y a ni café ni restaurant, ni magasin, ni robinet, ni source d'eau potable. Dans les forêts, l'ombre des arbres offre une protection, mais la Chaussée Brunehaut, par exemple, entre Néry et Balagny est dépourvue d'ombre. Ne partez jamais sans avoir en réserve de quoi manger et boire et de quoi vous protéger du soleil, de la pluie et du froid.

A partir d'Ecouen, le chemin est résolument en ville. De Sarcelles à St Denis, il longe des grands axes routiers. Cela n'a rien de la beauté de la Forêt de Compiègne mais la métropole grouillante et bruyante fait partie intégrale de notre vie et de notre monde. Si le pèlerin a la tête dans les étoiles, il a aussi les pieds sur terre.

Les hébergements entre Compiègne et Sarcelles sont rares. Réservez une chambre le plus tôt possible. Pensez aussi à Airbnb, www.airbnb.fr

Les informations contenues dans ce livret ne peuvent en aucune manière se substituer à la vigilance et la prudence personnelle. Elles sont fournies à titre indicatif et n'engagent d'aucune manière la responsabilité de l'association Les Amis de Saint Jacques de Compostelle à Compiègne ni les personnes ayant participé à la rédaction de ce document. Chaque lecteur est formellement encouragé à prendre ses propres dispositions pour assurer sa sécurité pendant ses déplacements et à vérifier que son assurance responsabilité civile - ou autre - couvre de manière adéquate ses diverses activités. Si cette recommandation vous paraît abusive vous ne devez pas utiliser ce guide.

Seamus Browne

contact@casajac.org www.casajac.org

Données des cartes : © Copyright OpenStreetMap Contributeurs

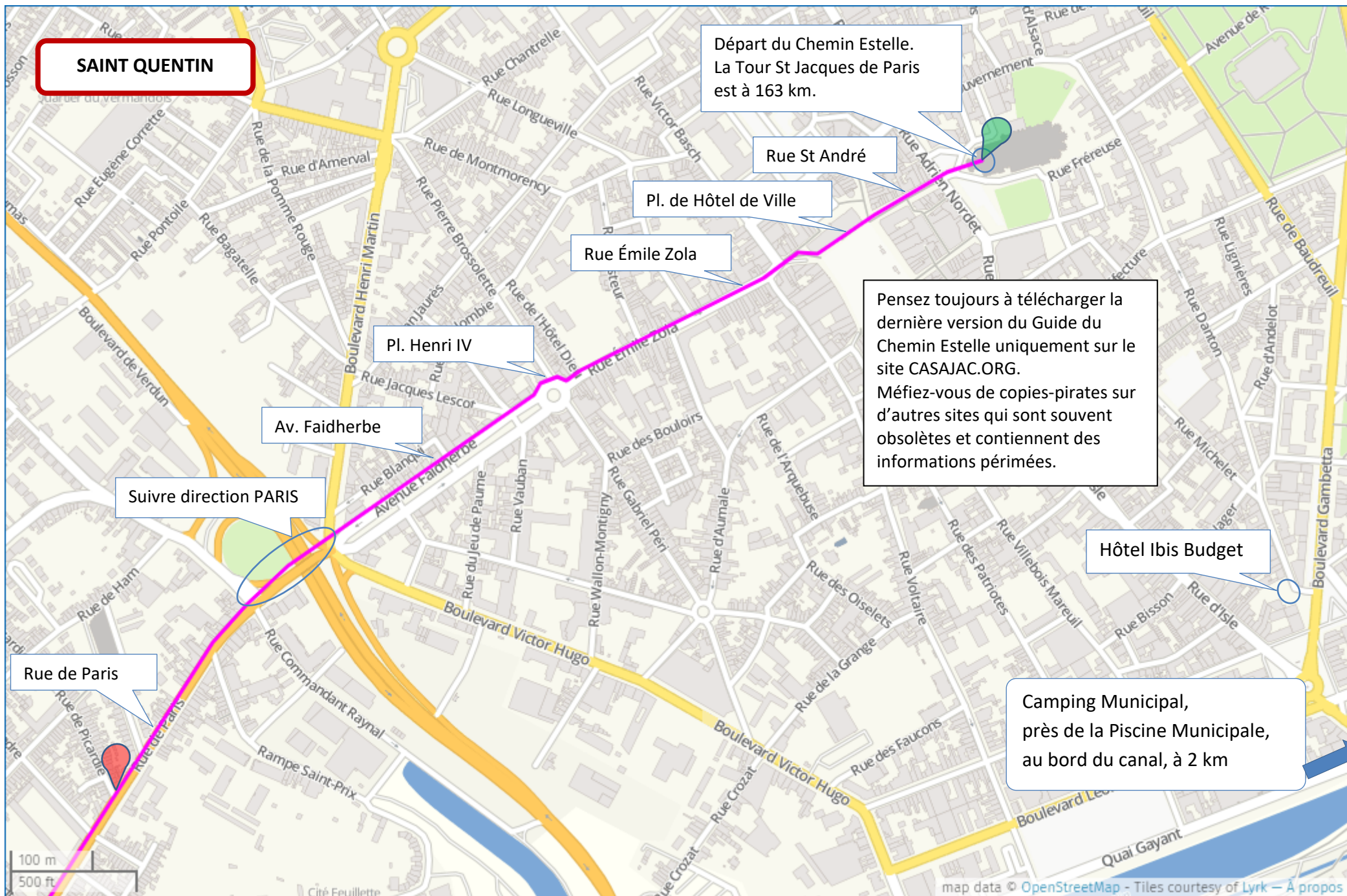
Dalles de fond de carte sont ©d'OSM ou de l'IGN.

Tracé du chemin : umap.openstreetmap.fr

Copies d'écran réalisées avec Screenshot Captor :

www.donationcoder.com/software/mouser/popular-apps/screenshot-captor

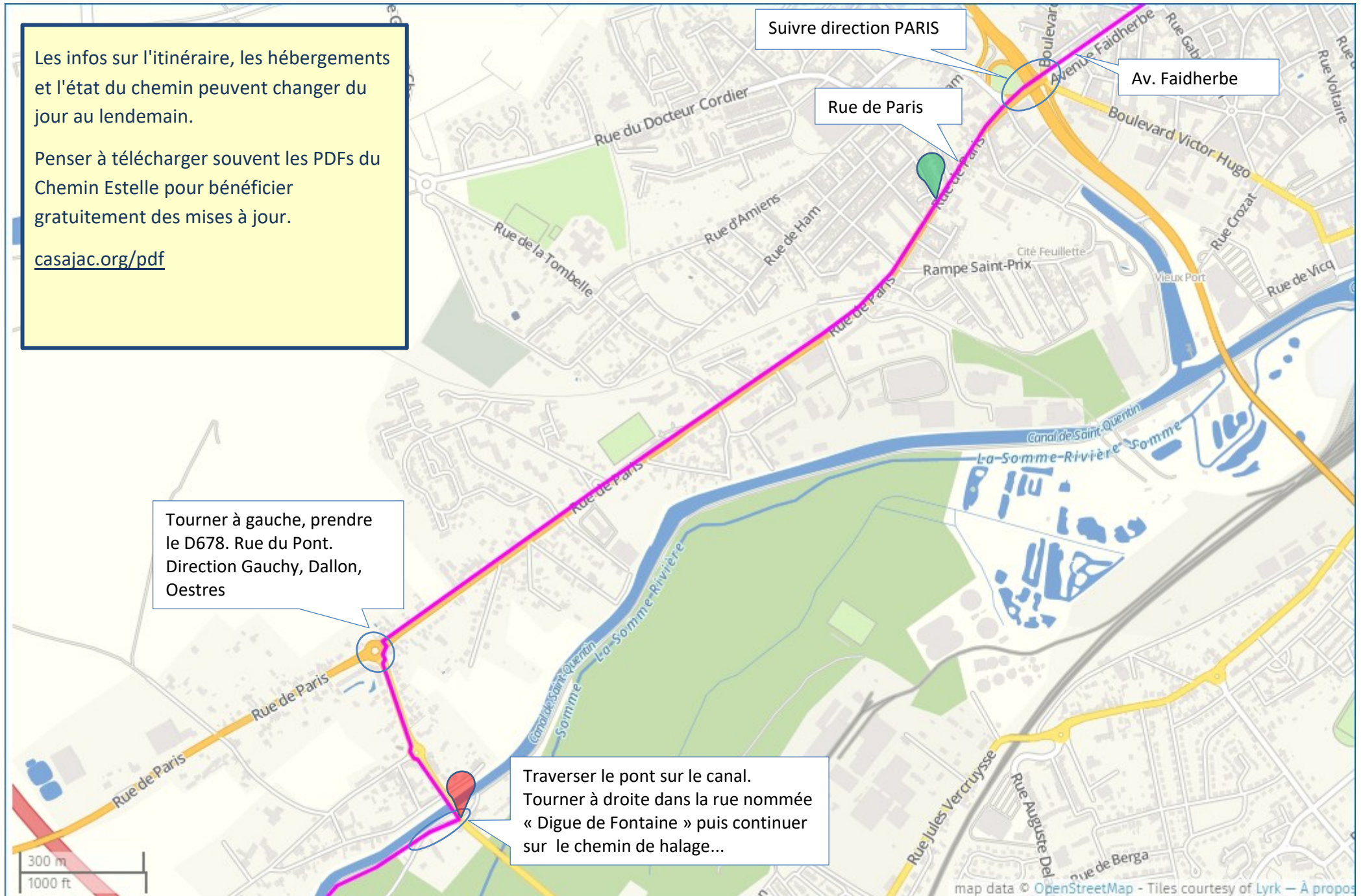
Remerciements à Thierry, Jacques, Jean-François et Eric pour avoir parcouru le chemin et apporté leurs corrections et bonnes idées.

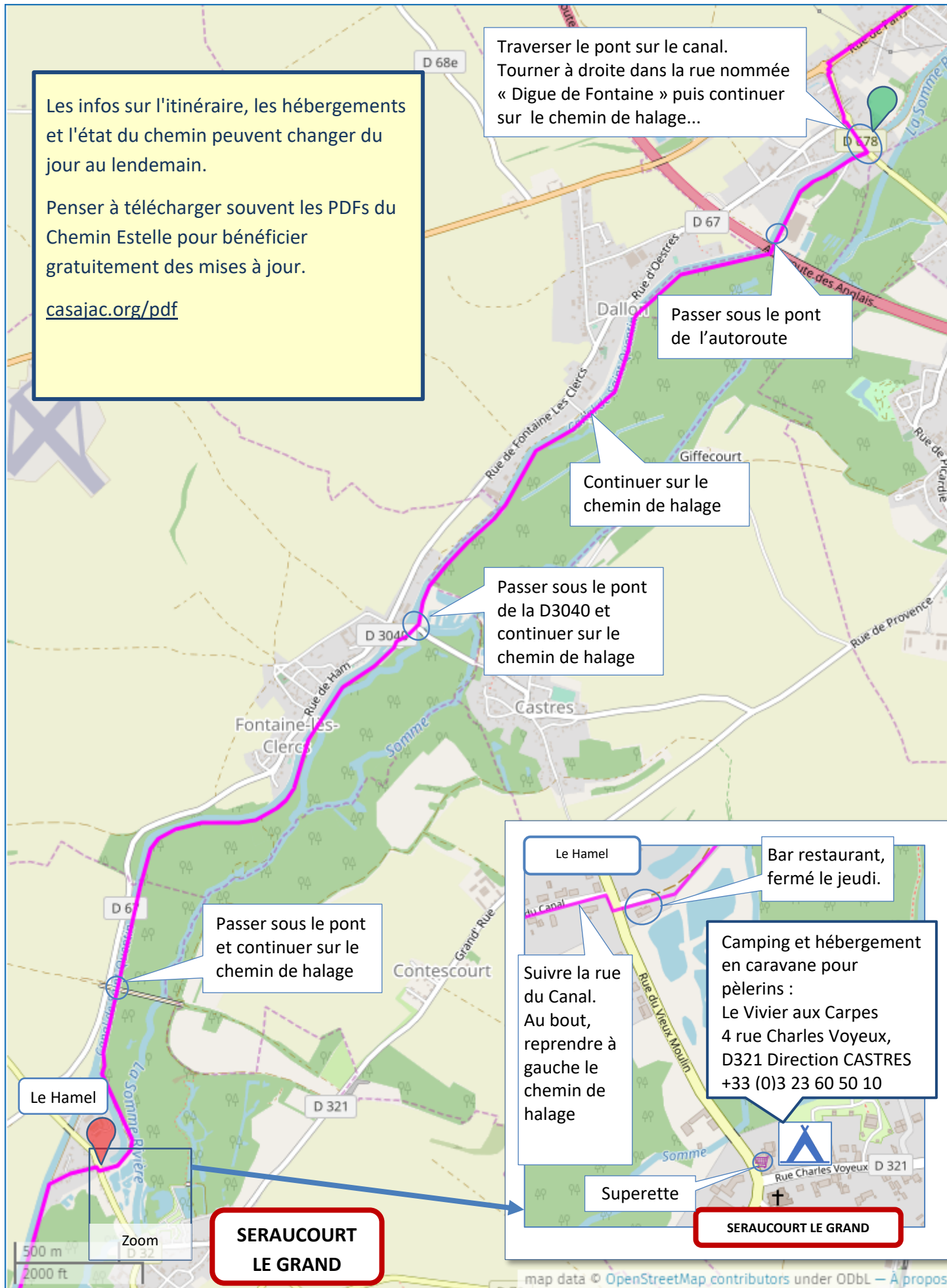


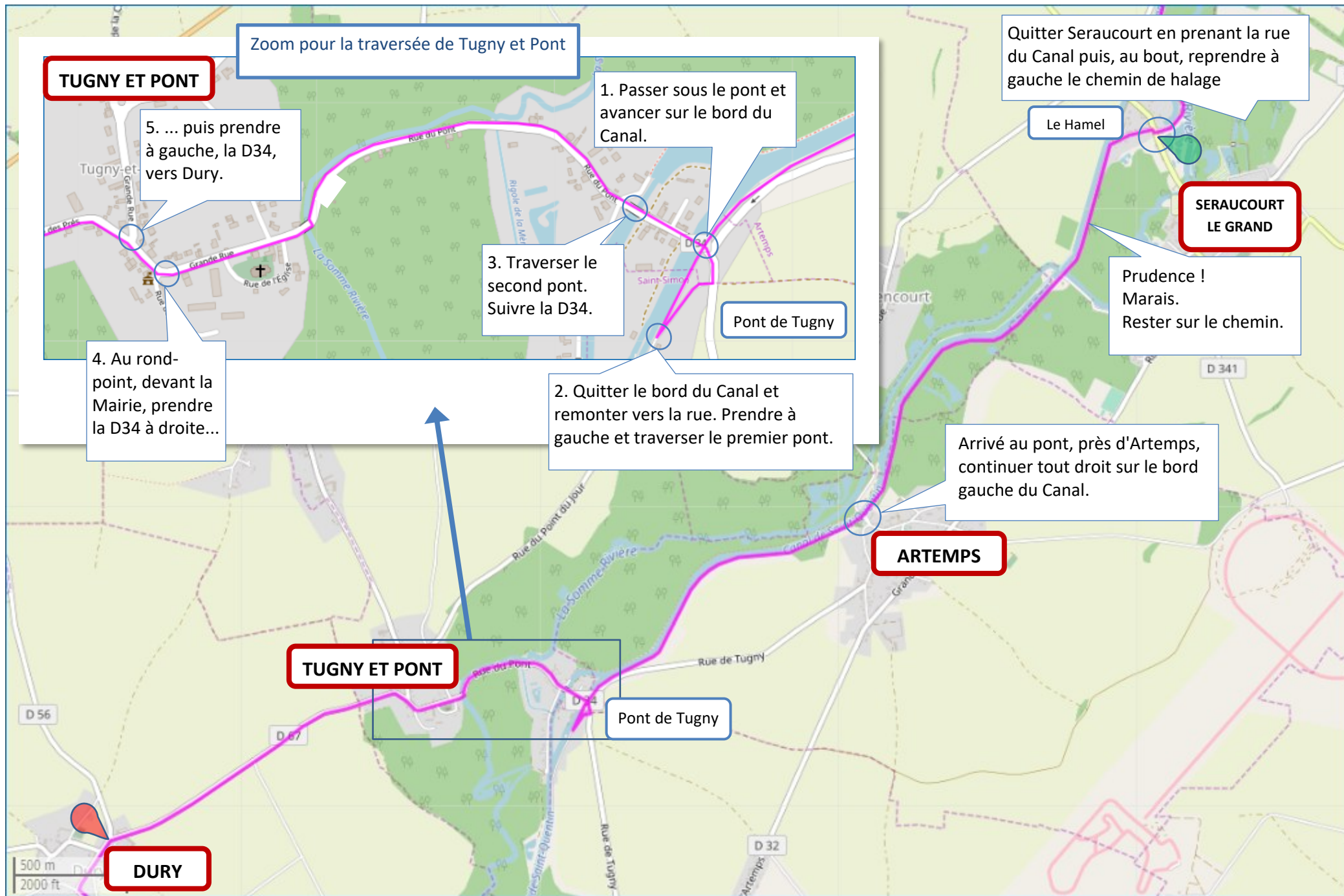
Les infos sur l'itinéraire, les hébergements et l'état du chemin peuvent changer du jour au lendemain.

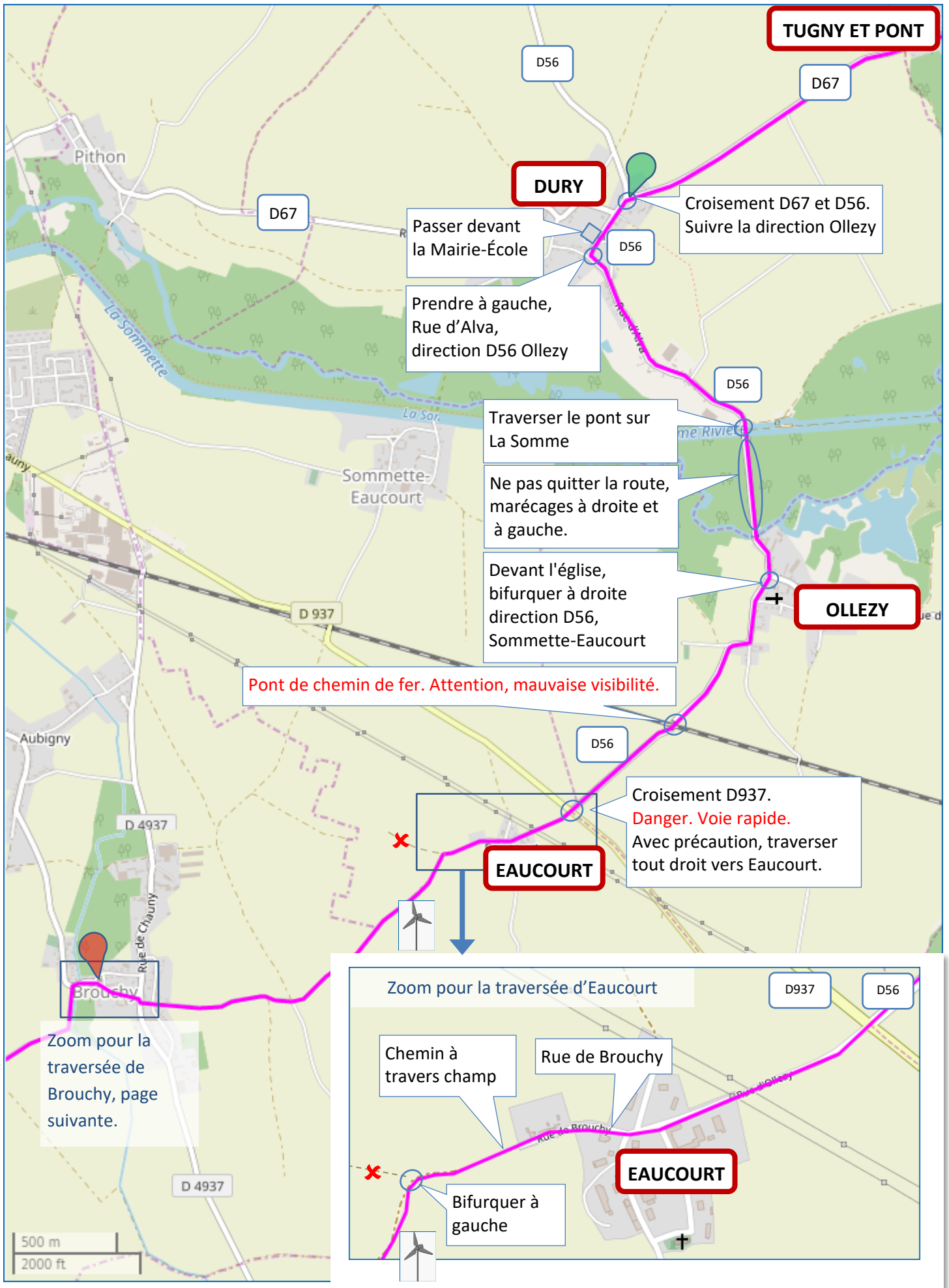
Penser à télécharger souvent les PDFs du Chemin Estelle pour bénéficier gratuitement des mises à jour.

casajac.org/pdf









Pour réussir le passage entre Brouchy et Collezy, deux règles simples :

1. Rester sur la route goudronnée, jusqu'à Collezy
2. Ne pas entrer dans Golancourt

BROUCHY

2. Traverser le pont. Tourner à gauche.
3. Rester sur la route goudronnée
4. La route goudronnée vire à gauche. Suivre, plein Sud.
5. Rester sur la route goudronnée
7. Rester sur la route goudronnée
8. L'arrivée dans Collezy n'est signalée par aucun panneau.
9. Tourner à droite et prendre le chemin passant entre les deux propriétés.

BROUCHY

1. Laisser à gauche le Terrain de sports

Zoom pour la traversée de Brouchy

GOLANCOURT

6. Carrefour à l'approche de Golancourt : Tourner à gauche, passer devant la maison N° 30 Rue de Collezy, puis rester sur cette route goudronnée jusqu'à Collezy.

COLLEZY

10. Poursuivre jusqu'au fond du chemin. Tourner à gauche.
11. Suivre le chemin dans sa courbe vers la droite.
12. Arrivant à Berlancourt, le chemin se termine en zigzag. Continuer jusqu'à l'église.
13. Descendre rue de l'Église. Laisser à gauche rue Fagard. Après la maison N° 40, tourner à gauche, descendre l'allée vers la rue Principale.

BERLANCOURT

14. En face, légèrement à droite, Hébergement pèlerin : Association Dagoba, 161 Rue Principale

Statuette

Pont

Mairie

Terrain de sports

Rue de l'église

Rue du Tour de Ville

La Beire

D 4937

Moliennes

D 91

Rue de l'

D 39

Route de Paris

Rue du p

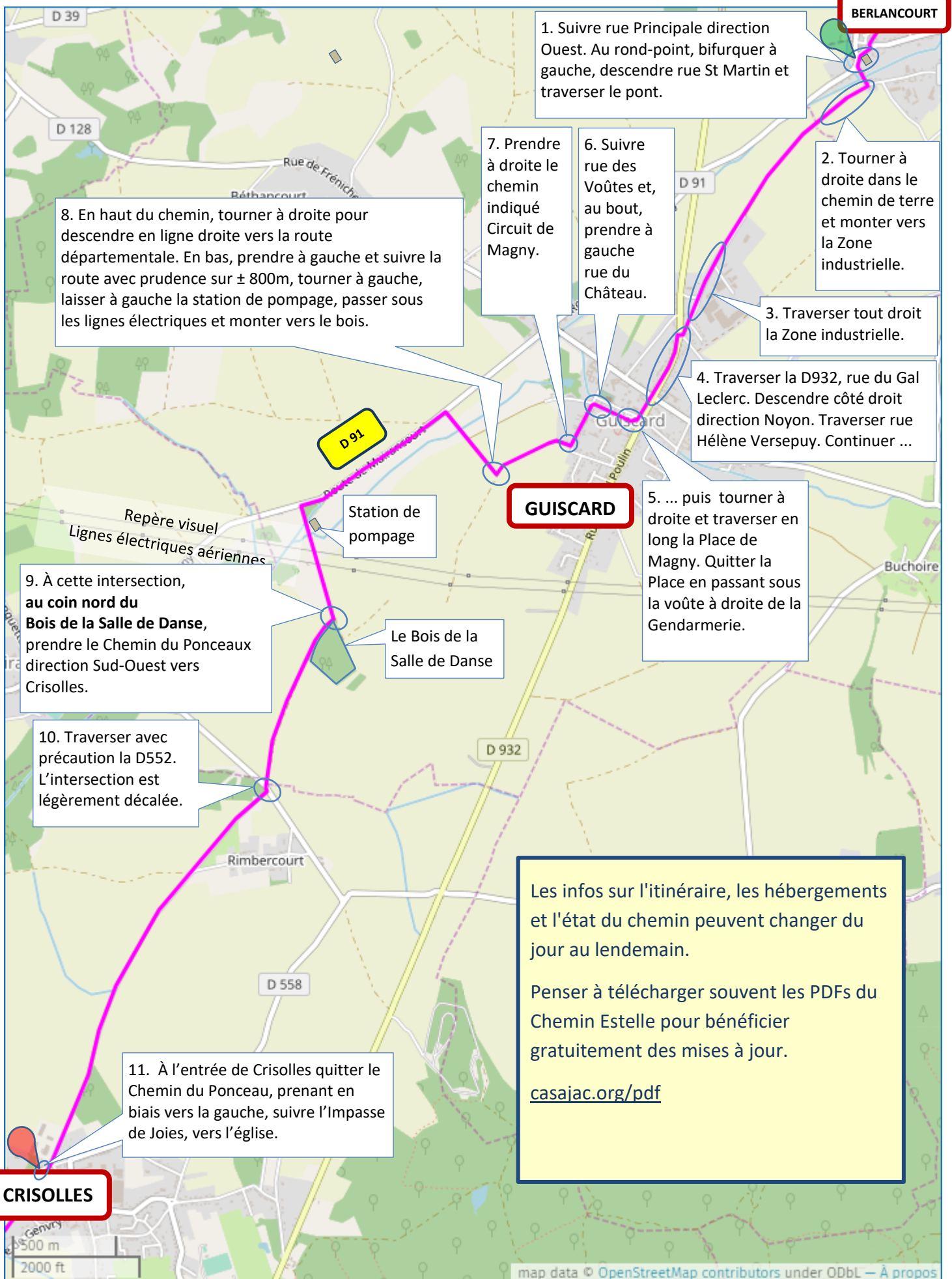
D 932

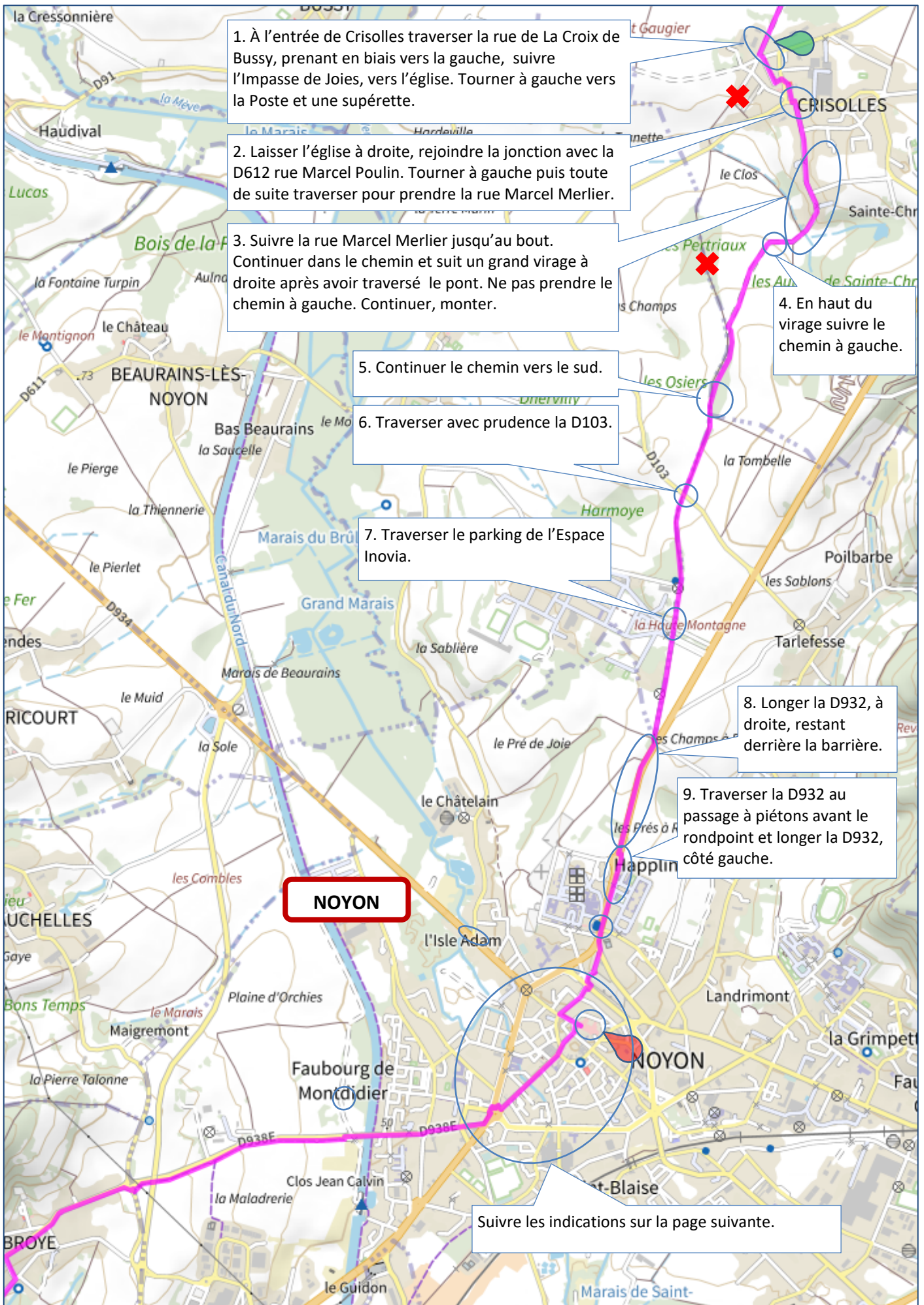
D 130

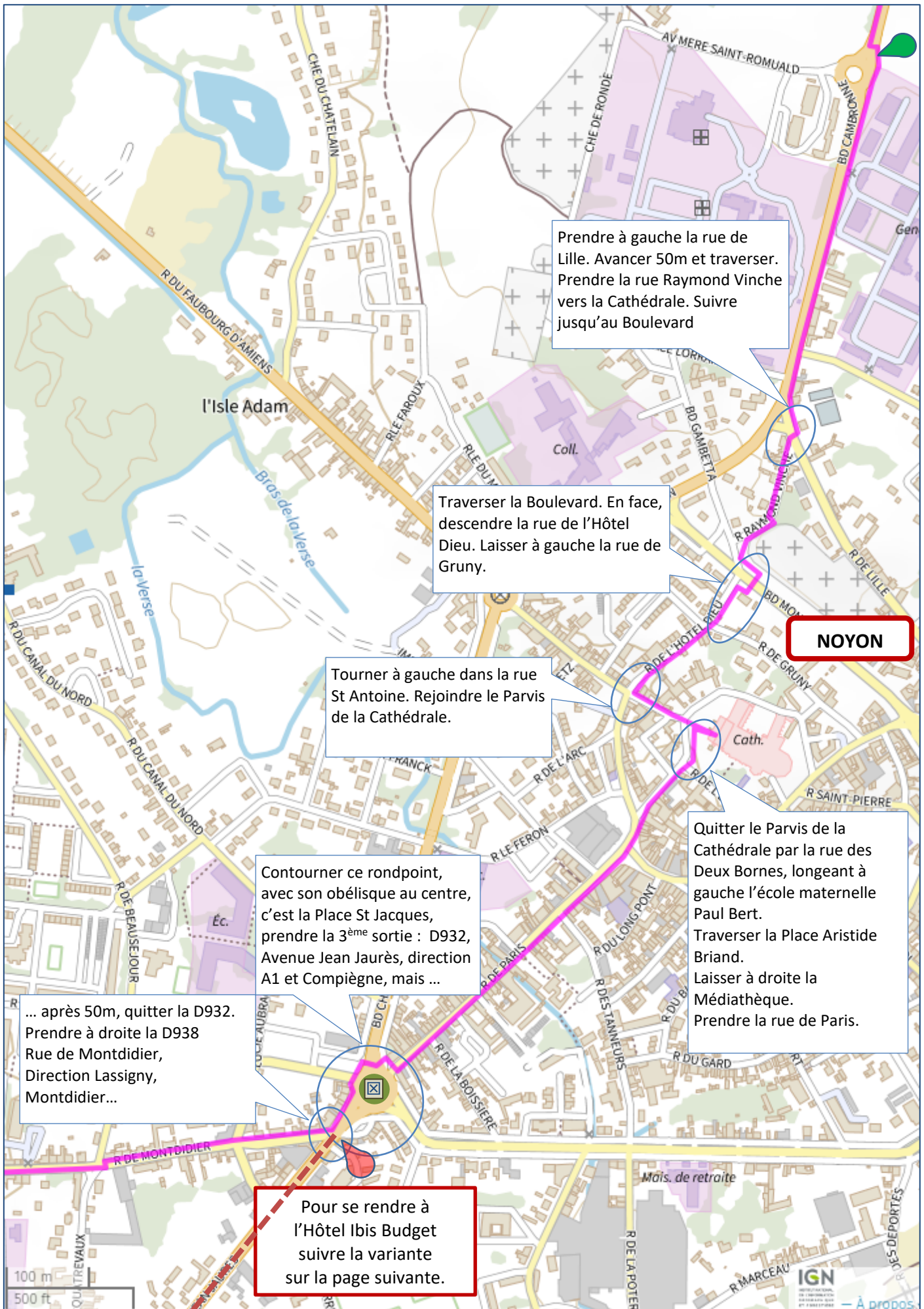
500 m

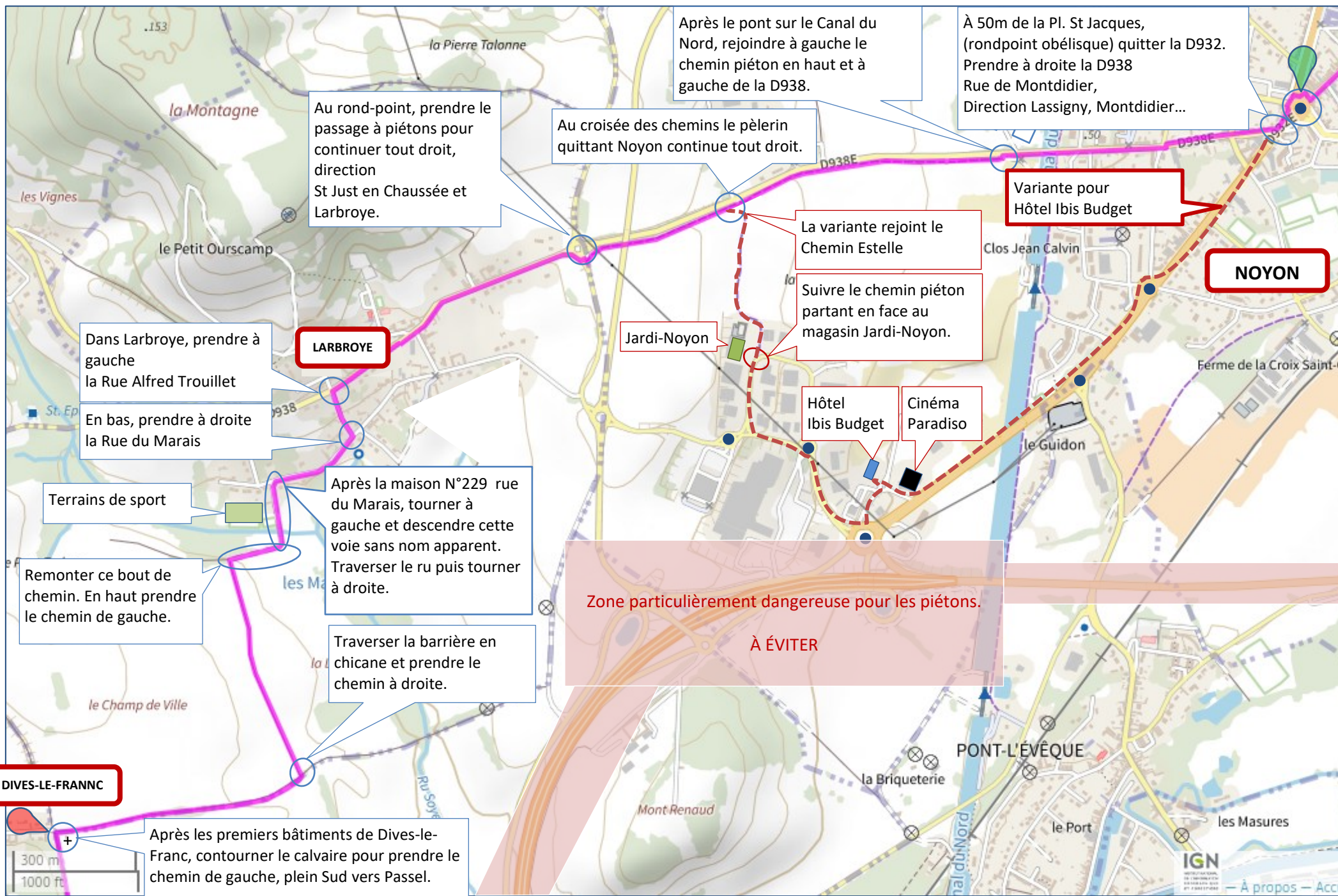
2000 ft

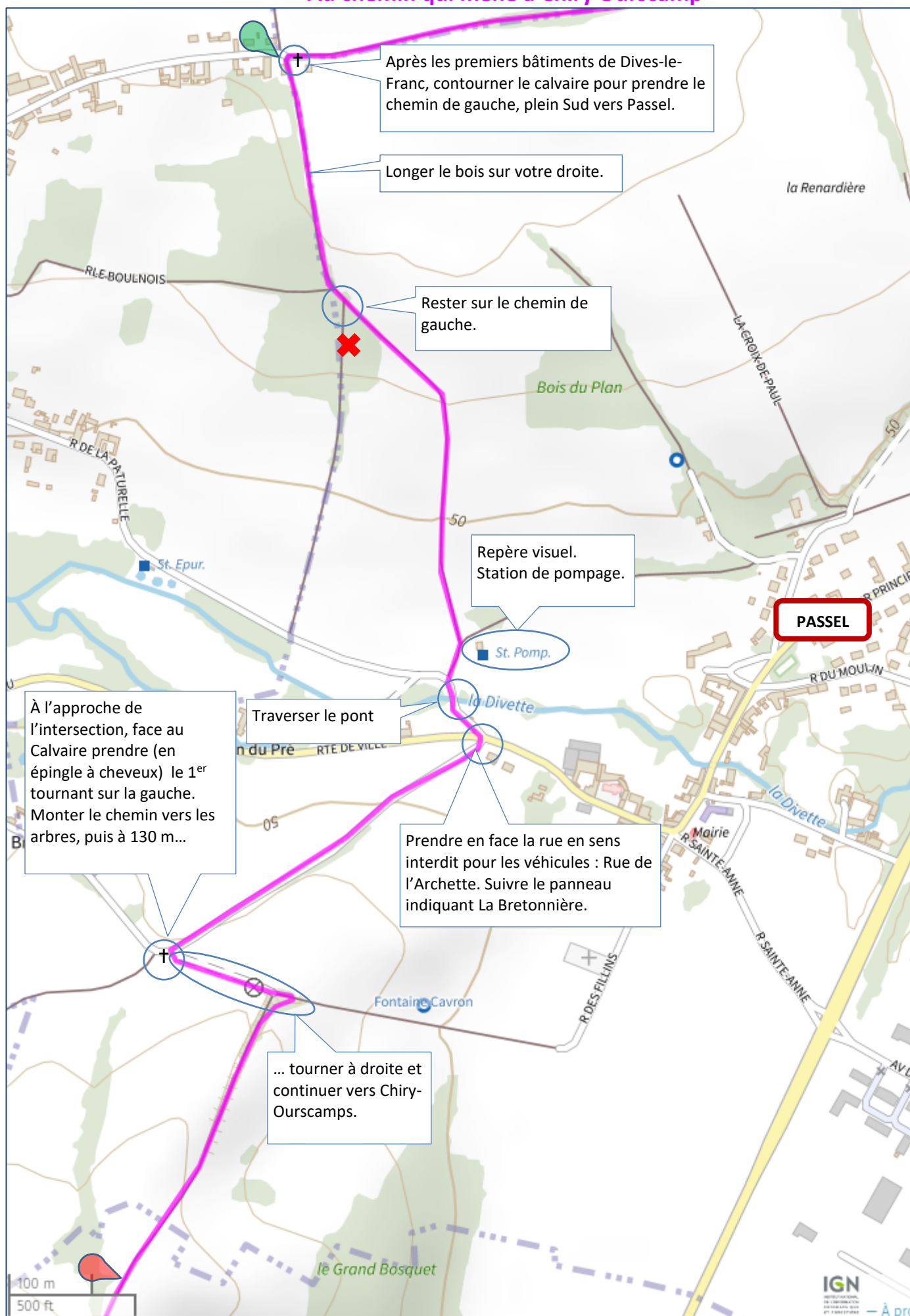
map data © OpenStreetMap contributors under ODbL — À propos

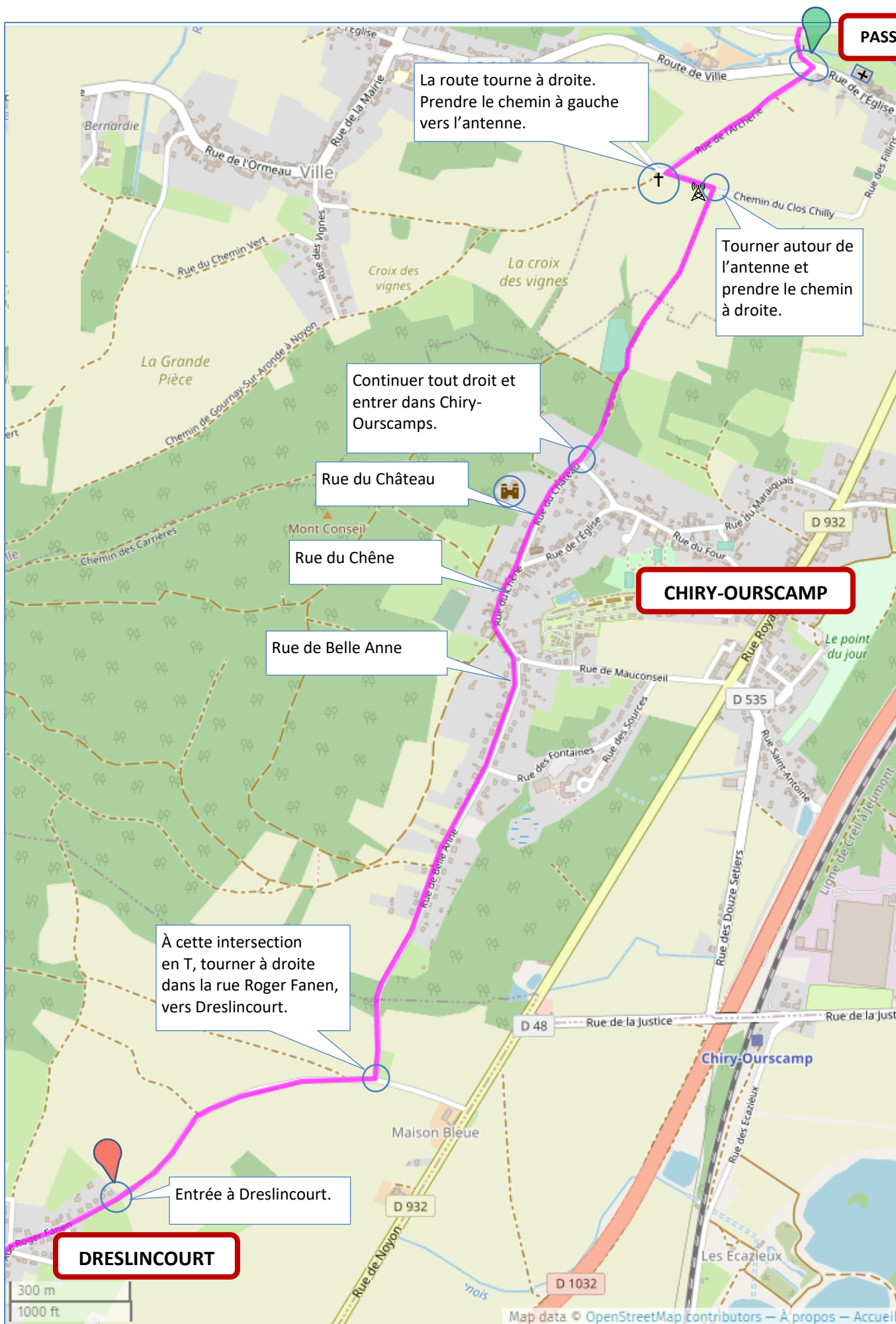


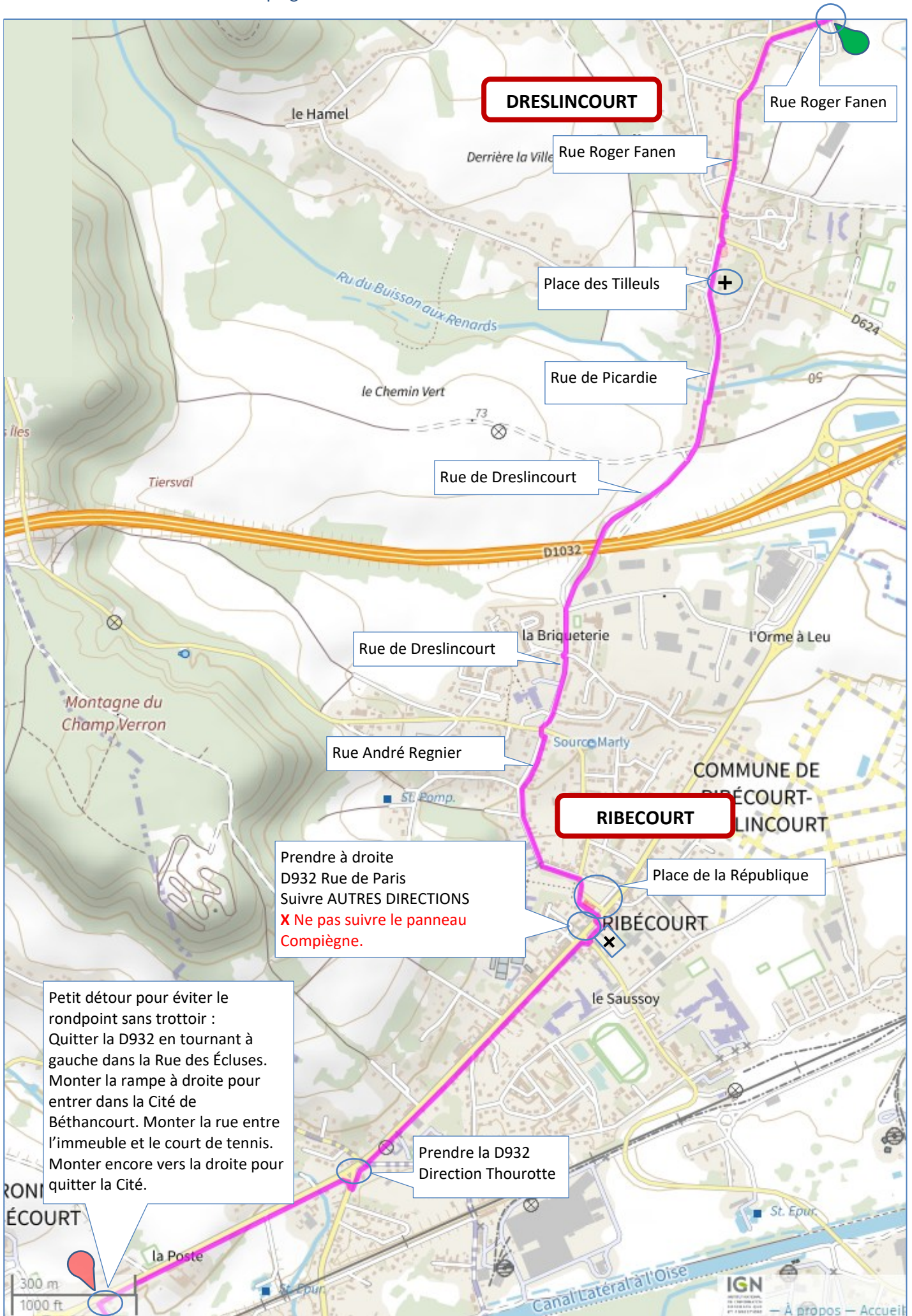












DRESLINCOURT

Rue Roger Fanen

Rue Roger Fanen

Place des Tilleuls

Rue de Picardie

Rue de Dreslincourt

Rue de Dreslincourt

Rue André Regnier

RIBÉCOURT

Place de la République

Prendre à droite
D932 Rue de Paris
Suivre AUTRES DIRECTIONS
**X Ne pas suivre le panneau
Compiègne.**

Petit détour pour éviter le
rondpoint sans trottoir :
Quitter la D932 en tournant à
gauche dans la Rue des Écluses.
Monter la rampe à droite pour
entrer dans la Cité de
Béthancourt. Monter la rue entre
l'immeuble et le court de tennis.
Monter encore vers la droite pour
quitter la Cité.

Prendre la D932
Direction Thourotte

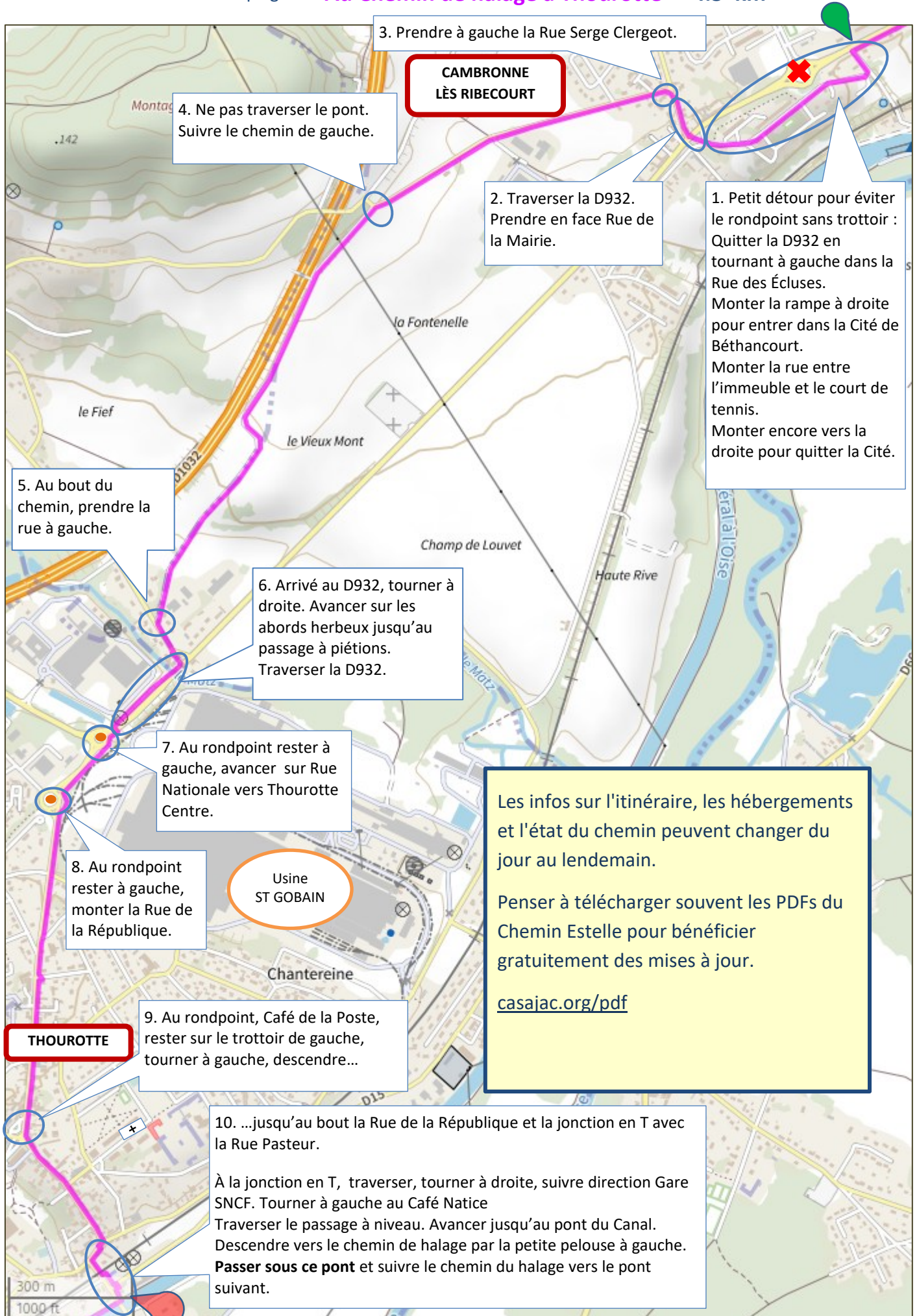
RIBÉCOURT

la Poste

300 m
1000 ft

IGN

— À propos — Accueil



Le Chemin Estelle

Guide 1 - De St Quentin à Compiègne

Ici vous avez le choix : Chemin herbeux sur la rive droite ou chemin goudronné rive gauche.

Les hautes herbes sont doux pour les pieds mais désagréable par temps humide ou le matin suite à la rosée.

Si l'herbe est mouillée, traverser le pont, prendre à droite le chemin de halage goudronné. Au pont suivant, traverser, prendre à gauche Av. du Gal de Gaulle.

Avancer jusqu'au pont sur le Canal.

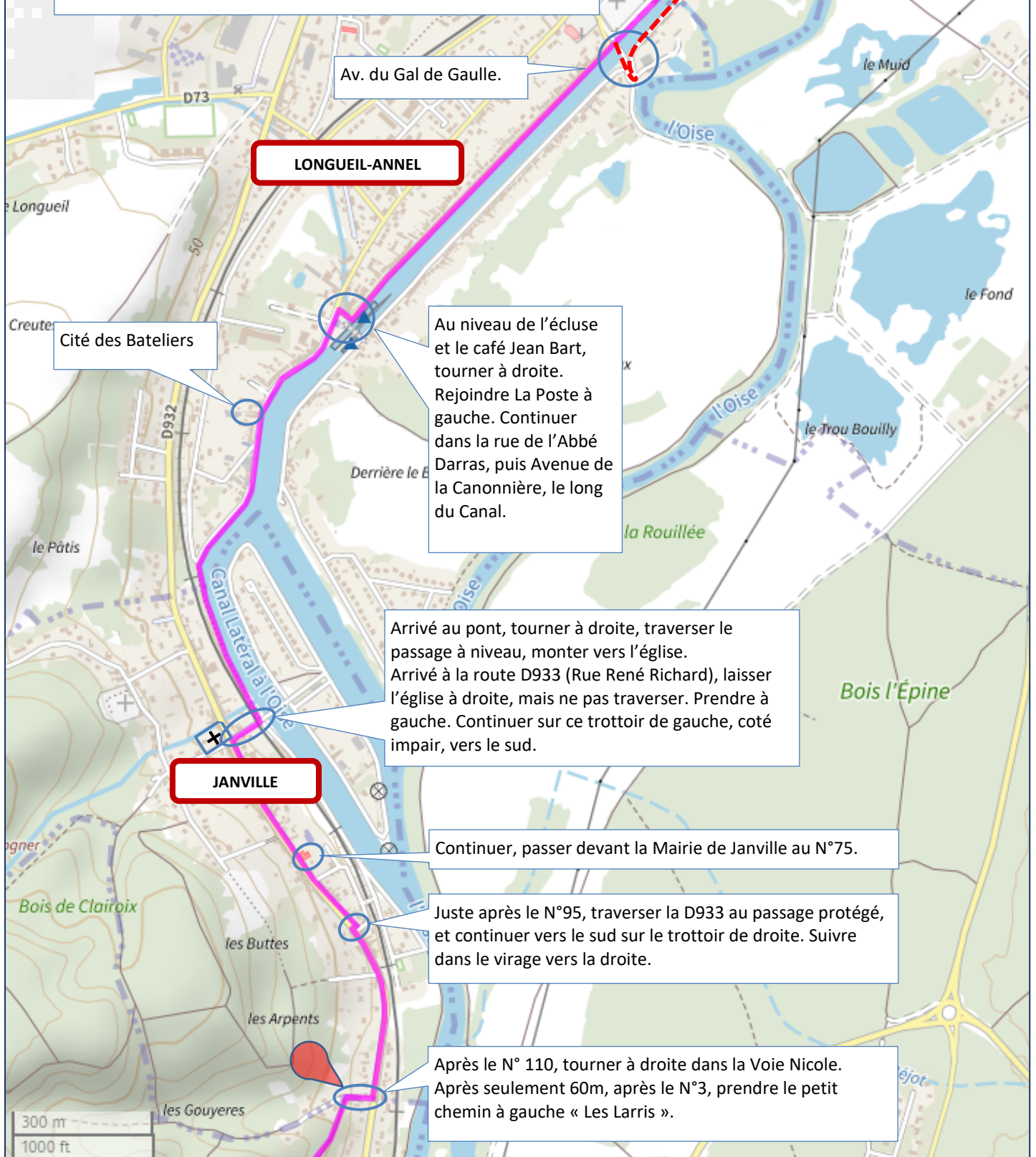
Ici vous avez le choix : Chemin herbeux sur la rive droite ou chemin goudronné rive gauche.

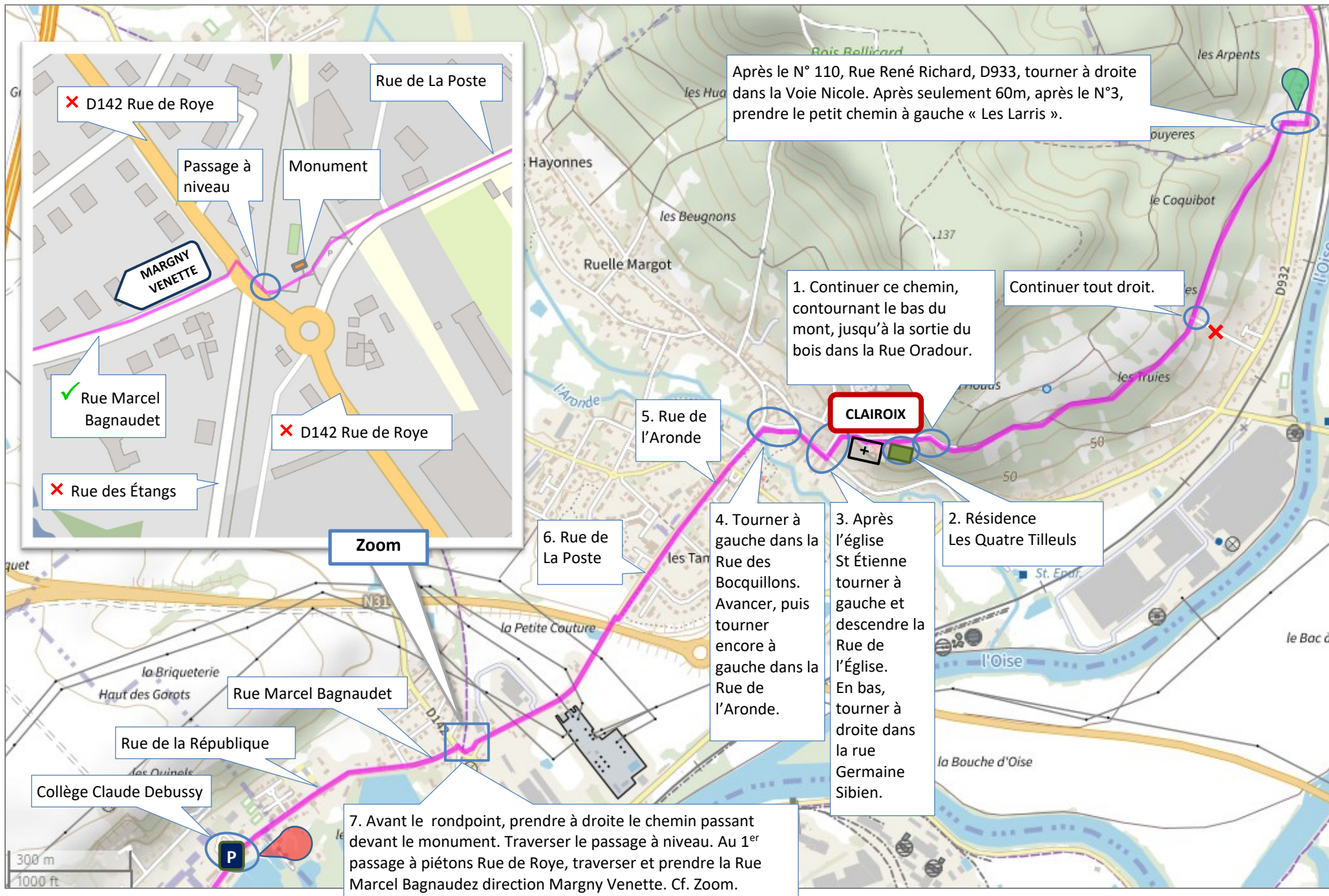
Les hautes herbes sont doux pour les pieds mais désagréable par temps humide ou le matin suite à la rosée.

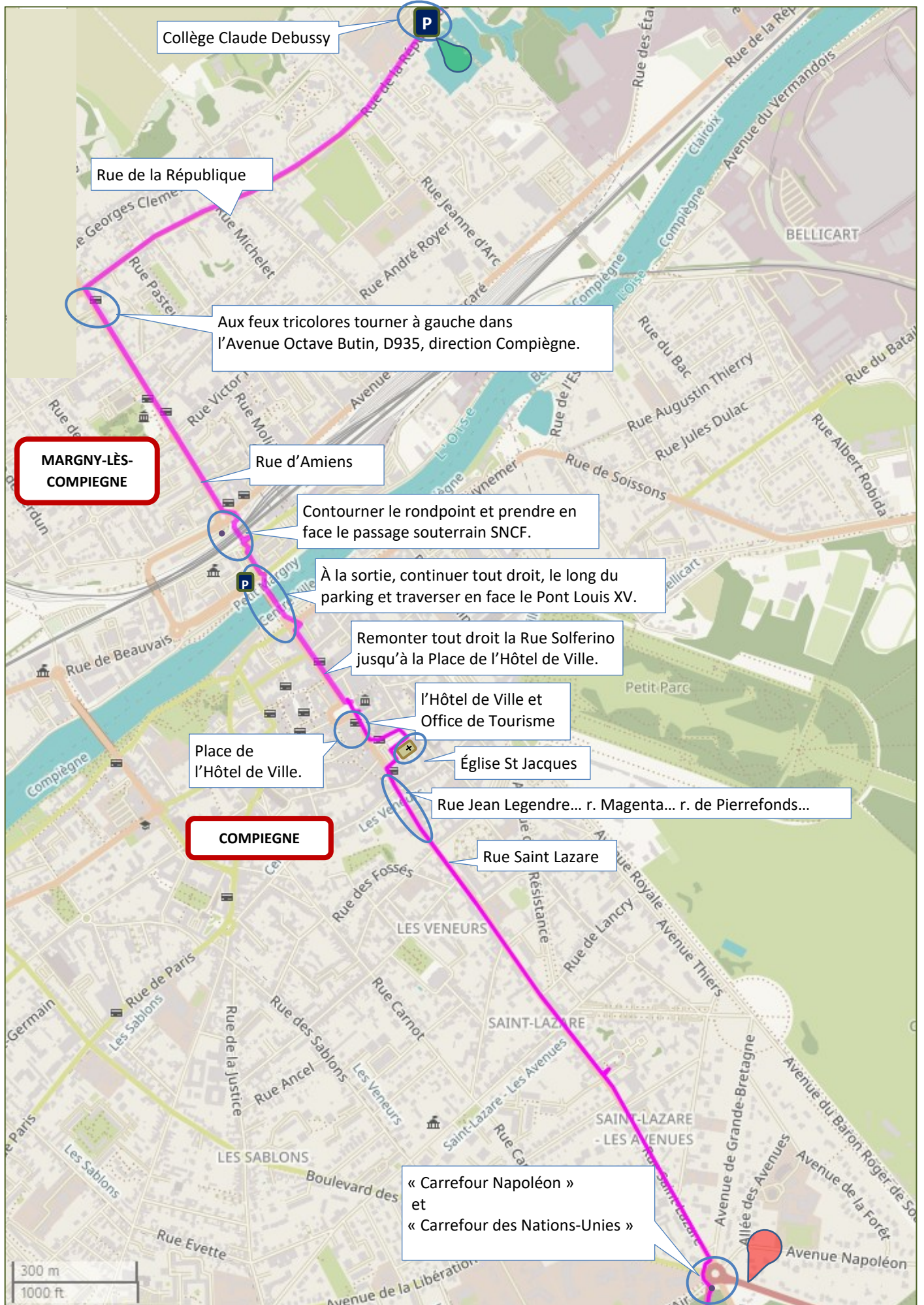
Si l'herbe est mouillée, traverser le pont, prendre à droite le chemin de halage goudronné. Au pont suivant, traverser, prendre à gauche Av. du Gal de Gaulle.

Si l'herbe est sec, passer sous ce pont et suivre le chemin du halage vers le pont suivant et continuer tout droit Av. du Gal de Gaulle.

Si l'herbe est sec Passer sous ce pont et suivre le chemin du halage vers le pont suivant et continuer tout droit Av. du Gal de Gaulle.



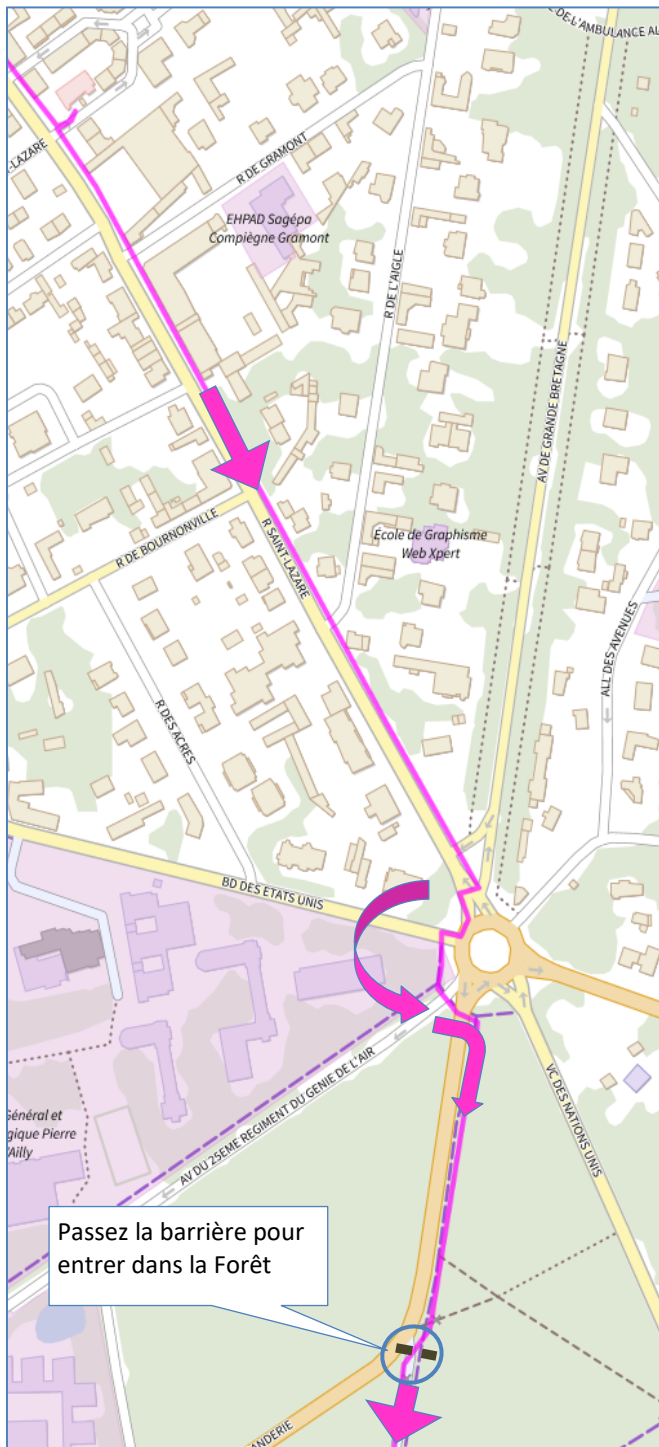




Le Chemin Estelle

Guide 1 - De St Quentin à Compiègne

Ne pas se tromper à ce rond-point !



Le rond-point porte deux noms ! Carrefour Napoléon et Carrefour des Nations-Unies. Contourner le rond-point par la droite, dans le sens contraire des aiguilles d'un montre, pour bien arriver en face des panneaux routiers.

Traverser le passage piéton, suivre la direction indiquée **+** *Centre Hospitalier*, prenant le trottoir goudronné à droite longeant la forêt. À 200 m, passez la barrière pour y entrer. Pour la suite du Chemin Estelle jusqu'à La Tour St Jacques de Paris utiliser le Guide du Chemin Estelle - Compiègne Paris : casajac.org/guide2

Buen camino !